

# DROS'OMÈTRE n°57

## 4<sup>e</sup> trimestre 2024

### Le flash trimestriel des données RSA et prime d'activité de la région Provence - Alpes - Côte d'Azur

#### Foyers allocataires du RSA et de la prime d'activité

	T4 2023	T3 2024	T4 2024	Évolution annuelle (T4 2023-T4 2024)	Évolution trimestrielle (T3 2024-T4 2024)
Revenu de solidarité active (RSA)	141 068	135 196	<b>137 034</b>	- 2,9 %	+ 1,4 %
<i>dont RSA majoré*</i>	16 518	15 830	<b>15 703</b>	- 4,9 %	- 0,8 %
<i>dont RSA jeune</i>	38	36	<b>41</b>	+ 7,9 %	+ 13,9 %
<i>dont cumul RSA + PA</i>	34 107	32 313	<b>33 213</b>	- 2,6 %	+ 2,8 %

\* Majoration isolement : les personnes en situation d'isolement avec enfant(s) à charge ou à naître ont une majoration du montant de leur RSA.

	T4 2023	T3 2024	T4 2024	Évolution annuelle (T4 2023-T4 2024)	Évolution trimestrielle (T3 2024-T4 2024)
Prime d'activité (PA)	378 820	380 266	<b>379 240</b>	+ 0,1 %	- 0,3 %
<i>dont jeunes</i>	55 642	54 683	<b>52 965</b>	- 4,8 %	- 3,1 %
<i>dont PA majorée</i>	17 304	17 314	<b>17 159</b>	- 0,8 %	- 0,9 %

	T4 2023	T1 2024	T2 2024	T3 2024	T4 2024
Basculements RSA > PA	42 290	40 160	39 375	39 544	<b>38 584</b>
Sorties du RSA - ensemble des allocataires	49 013 33,8 %	49 125 34,4 %	47 891 34,2 %	46 104 33,9 %	<b>47 750 34,4 %</b>
Sorties du RSA - allocataires nouvellement entrés dans le dispositif	11 622 60,2 %	11 188 60,9 %	9 766 60,0 %	9 665 60,1 %	<b>11 935 60,5 %</b>

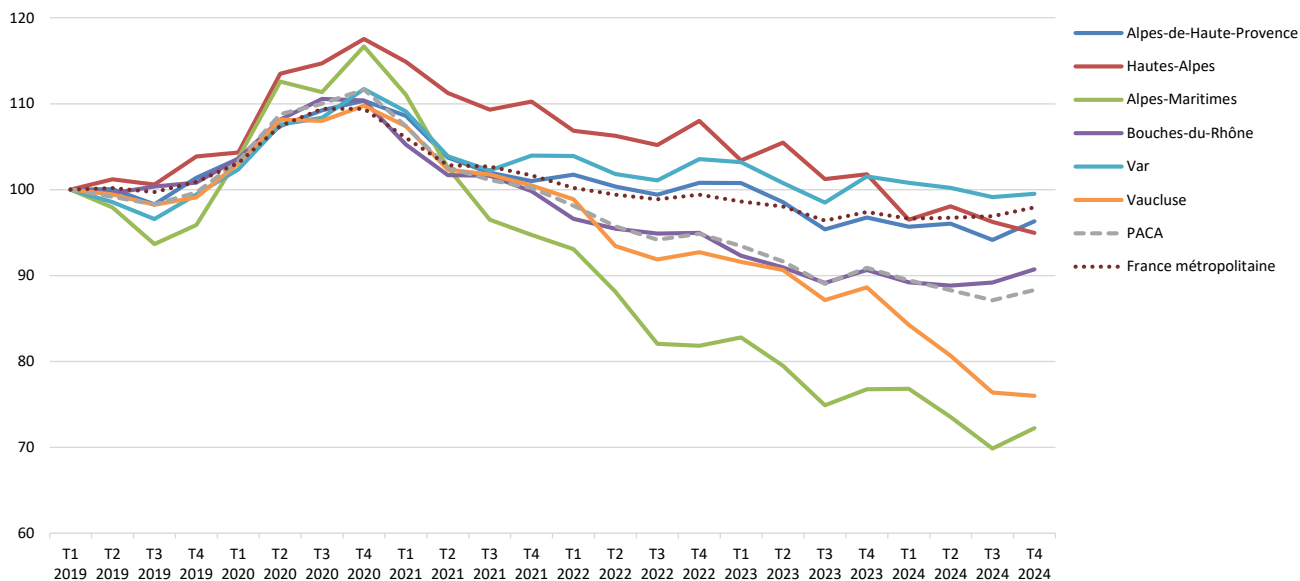
Note de lecture : parmi les foyers allocataires qui étaient bénéficiaires du revenu de solidarité active (RSA) au 4<sup>e</sup> trimestre 2023, 47 750 ne le sont plus au 4<sup>e</sup> trimestre 2024. Le taux de sortie de l'ensemble des foyers allocataires du RSA est de 34,4 % en décembre 2024.

Parmi les foyers allocataires qui étaient bénéficiaires du RSA au 4<sup>e</sup> trimestre 2023 et qui ne l'étaient pas les deux trimestres précédents, 11 935 ne le sont plus au 4<sup>e</sup> trimestre 2024. Le taux de sortie des foyers allocataires nouvellement entrés au RSA est de 60,5 % en décembre 2024.

Précision : il s'agit uniquement de données CAF pour ce tableau.

Sources : CAF de la région Provence - Alpes - Côte d'Azur (allstat FR2, données trimestrielles provisoires) ; MSA (données trimestrielles).

### Évolution du nombre de foyers allocataires du RSA (Base 100 : T1 2019)

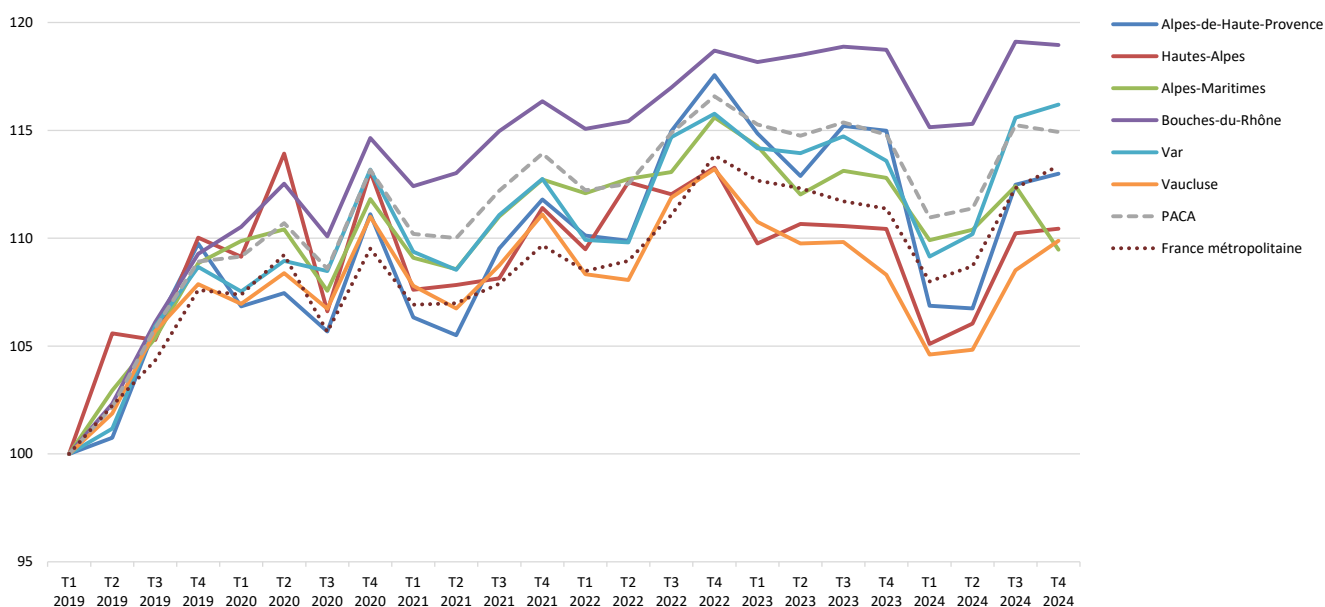


Note de lecture : entre le 1<sup>er</sup> trimestre 2019 et le 4<sup>e</sup> trimestre 2024, le nombre de foyers allocataires du RSA a diminué de - 12 % en région PACA.

Sources : CAF de la région Provence - Alpes - Côte d'Azur (allstat FR2, données trimestrielles provisoires) ; MSA (données trimestrielles).

**Avertissement :** la base 100 utilisée pour le calcul des évolutions a changé par rapport aux précédents Dros'omètre. La période de référence est désormais le 1<sup>er</sup> trimestre 2019.








### Évolution du nombre de foyers allocataires de la prime d'activité (Base 100 : T1 2019)



Note de lecture : entre le 1<sup>er</sup> trimestre 2019 et le 4<sup>e</sup> trimestre 2024, le nombre de foyers allocataires de la prime d'activité a augmenté de + 15 % en région PACA.

Sources : CAF de la région Provence - Alpes - Côte d'Azur (allstat FR2, données trimestrielles provisoires) ; MSA (données trimestrielles).

## Nombre de foyers allocataires du RSA, évolutions trimestrielles et annuelles

	T4 2023	T1 2024	T2 2024	T3 2024	T4 2024	Évolution annuelle
 Alpes-de-Haute-Provence	4 089	4 044	4 059	3 979	4 070	- 0,5 %
Évolution trimestrielle	- 1,1 %	+ 0,4 %	- 2,0 %	+ 2,3 %		
 Hautes-Alpes	2 878	2 728	2 772	2 721	2 685	- 6,7 %
Évolution trimestrielle	- 5,2 %	+ 1,6 %	- 1,8 %	- 1,3 %		
 Alpes-Maritimes	17 968	17 975	17 209	16 349	16 903	- 5,9 %
Évolution trimestrielle	+ 0,0 %	- 4,3 %	- 5,0 %	+ 3,4 %		
 Bouches-du-Rhône	68 894	67 799	67 515	67 780	68 954	+ 0,1 %
Évolution trimestrielle	- 1,6 %	- 0,4 %	+ 0,4 %	+ 1,7 %		
 Var	31 891	31 656	31 475	31 140	31 261	- 2,0 %
Évolution trimestrielle	- 0,7 %	- 0,6 %	- 1,1 %	+ 0,4 %		
 Vaucluse	15 348	14 590	13 968	13 227	13 161	- 14,2 %
Évolution trimestrielle	- 4,9 %	- 4,3 %	- 5,3 %	- 0,5 %		
 Région	141 068	138 792	136 998	135 196	137 034	- 2,9 %
Évolution trimestrielle	- 1,6 %	- 1,3 %	- 1,3 %	+ 1,4 %		

Sources : CAF de la région Provence - Alpes - Côte d'Azur (allstat FR2, données trimestrielles provisoires) ; MSA (données trimestrielles).








Fin décembre 2024, un peu plus de 137 000 foyers sont allocataires du RSA en région. En tenant compte des conjoints, enfants et autres personnes à charge, ce sont plus de 275 600 personnes qui vivent dans un foyer bénéficiaire du RSA.

Le nombre de foyers allocataires du RSA repart à la hausse, après trois trimestres de baisse en 2024 : + 1,4 % par rapport au trimestre précédent (soit près de 1 850 foyers en plus). Cette hausse trimestrielle s'observe dans tous les départements de la région, à l'exception des Hautes-Alpes et du Vaucluse, dont les effectifs diminuent légèrement (respectivement, - 1,3 % et - 0,5 %).

En un an, entre décembre 2023 et décembre 2024, le nombre de foyers allocataires du RSA a diminué de - 2,9 % en région. Ce repli se constate dans l'ensemble des départements, à l'exception des Bouches-du-Rhône, dont les effectifs restent stables. La baisse annuelle est particulièrement marquée dans le Vaucluse (- 14,2 %).

Parmi les foyers allocataires qui étaient bénéficiaires du RSA au 4<sup>e</sup> trimestre 2023, 47 750 ne le sont plus un an plus tard. Le taux de sortie du RSA s'élève ainsi à 34,4 %, soit une hausse de + 0,6 point sur un an.

## Nombre de foyers allocataires de la prime d'activité, évolutions trimestrielles et annuelles

	T4 2023	T1 2024	T2 2024	T3 2024	T4 2024	Évolution annuelle	
 Alpes-de-Haute-Provence	Nombre d'allocataires	12 550	11 665	11 651	12 277	12 333	- 1,7 %
	Évolution trimestrielle	- 7,1 %	- 0,1 %	+ 5,4 %	+ 0,5 %		
 Hautes-Alpes	Nombre d'allocataires	10 355	9 855	9 944	10 336	10 356	+ 0,0 %
	Évolution trimestrielle	- 4,8 %	+ 0,9 %	+ 3,9 %	+ 0,2 %		
 Alpes-Maritimes	Nombre d'allocataires	72 734	70 874	71 183	72 483	70 588	- 3,0 %
	Évolution trimestrielle	- 2,6 %	+ 0,4 %	+ 1,8 %	- 2,6 %		
 Bouches-du-Rhône	Nombre d'allocataires	158 582	153 790	154 001	159 089	158 886	+ 0,2 %
	Évolution trimestrielle	- 3,0 %	+ 0,1 %	+ 3,3 %	- 0,1 %		
 Var	Nombre d'allocataires	79 109	76 020	76 745	80 505	80 925	+ 2,3 %
	Évolution trimestrielle	- 3,9 %	+ 1,0 %	+ 4,9 %	+ 0,5 %		
 Vaucluse	Nombre d'allocataires	45 490	43 937	44 030	45 576	46 152	+ 1,5 %
	Évolution trimestrielle	- 3,4 %	+ 0,2 %	+ 3,5 %	+ 1,3 %		
 Région	Nombre d'allocataires	378 820	366 141	367 554	380 266	379 240	+ 0,1 %
	Évolution trimestrielle	- 3,3 %	+ 0,4 %	+ 3,5 %	- 0,3 %		

Sources : CAF de la région Provence - Alpes - Côte d'Azur (allstat FR2, données trimestrielles provisoires) ; MSA (données trimestrielles).

Fin décembre 2024, plus de 379 200 foyers sont allocataires de la prime d'activité (PA) en région ; ce qui représente près de 718 600 personnes couvertes par le dispositif.

Parmi les allocataires de cette prime, destinée aux travailleurs aux ressources modestes, 4,5 % sont des personnes isolées avec enfant(s) à charge (PA majorée) et 14,0 % sont des jeunes de moins de 25 ans.

Sur un trimestre, le nombre de foyers allocataires de la PA en région est quasi stable, après une forte hausse le trimestre précédent (- 0,3 %, après + 3,5 %). Cette quasi-stabilité s'observe dans tous les départements, à l'exception des Alpes-Maritimes, où les effectifs diminuent (- 2,6 %) et du Vaucluse, où ils augmentent (+ 1,3 %).

En un an, entre décembre 2023 et décembre 2024, le nombre de foyers allocataires de la prime d'activité est quasi-stable en région (+ 0,1 %). Le nombre d'allocataires de moins de 25 ans affiche quant à lui une forte baisse sur un an (- 4,8 %).

L'évolution annuelle varie selon les départements : un recul prononcé dans les Alpes-Maritimes (- 3,0 %) et, à l'opposé, des hausses dans le Var (+ 2,3 %) et le Vaucluse (+ 1,5 %).